



Ruusulaakso

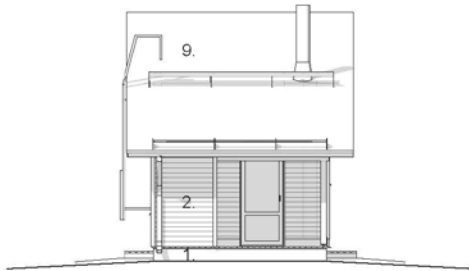
Rakennustapaseloste



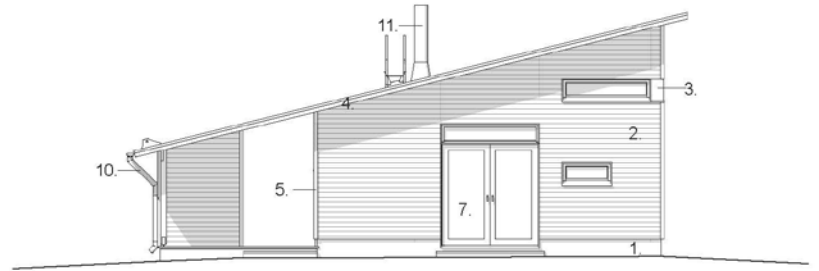
Mökit:

Mökin kerrosala on 25,5 m² + varasto 2,5 m² + parvi. Huoneistoala 21,5 m².

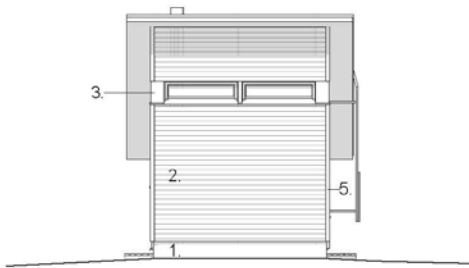
JULKISIVUMATERIAALIT JA VÄRIT:	
1. REUNAVAHVISTETTU BETONILAATTA	SEMENTINHARMAA
2. VAAKAPANEELI, PEITTOMAALATTU	VÄRIVAHTOEHTOJEN MUKAAN
3. JULKISIVUVANERI, PEITTOMAALATTU	VALKOINEN
4. RÄYSTÄSLAUDAT, PEITTOMAALATTU	VALKOINEN
5. NURKKALISTAT, PEITTOMAALATTU	SEINÄVÄRIN MUKAAN
6. IKKUNAN KARMI, PUITTEET / IKKUNAPELIT	VALKOINEN
7. ULKO- JA IKKUNAOVET	VALKOINEN
8. KATOSTEN PILARIT JA PALKIT, PEITTOMAALATTU	VALKOINEN
9. HUOPAKATE	TUMMAN HARMAA
10. RÄYSTÄSKOURUT JA SYÖKSYTORVET	VALKOINEN
11. TAKAN TERÄSPIIPPU	TUMMAN HARMAA

JULKISIVUT


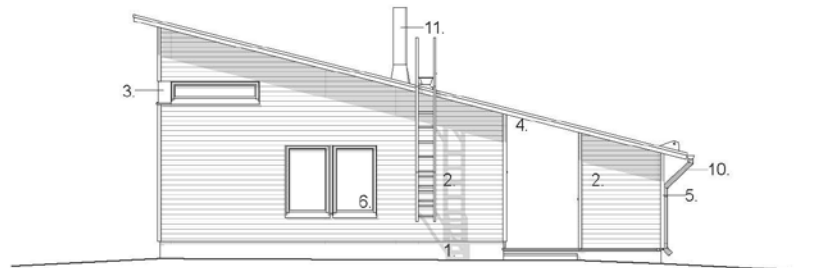
ETUSIVU
(KULKUVÄYLÄN SUUNTAAN)



ETUPIHA



TAKASIVU



TAKAPIHA

Tontti

Kohde sijaitsee Hämeenlinnan kaupungin omistamalla 7878 m² vuokratontilla, Vohtenoisen kaupunginosassa kansallispuistoalueella, korttelissa 6 tontilla 1.

Piha ja autopaikat

Jokaisen mökin hintaan sisältyy autopaikka alueella. Piha-alueet varusteineen on esitetty suunnitelmissa. Suunnitelmien mukaiset liikennealueet kivituhkapinnalla. Asuntojen pihat aidattu puuaidoin ja portein suunnitelmien mukaan.

Yleiset tilat

Erillisessä rakennuksessa yhteinen varasto. Autopaikkojen läheisyydessä on jätepieste. Yhteinen sauna on Aulangonjärven rannalla.

Perustukset

Reunavahvistettu betonilaatta erillisen suunnitelman mukaan.

Alapohja

Alapohja tehdään erillisten suunnitelmien mukaan.

Yläpohja

Mökit ovat pulpettikattoisia, kantavana rakenteena puupalkit. Vesikatteena on tiivissaumahuopakate, suunnitelmien mukaan. Yläpohjassa on ekovillaeriste, vahvuus noin 300 mm.

Ulkoseinät ja julkisivut

Asuinrakennusten kantavat ja ei-kantavat ulkoseinät ovat puurunkoisia, runkovahvuus 100 + 50 mm ristiinkoolattu puurunko ekovillaeristeellä (ilmansulkupaperilla). Seinien pintamateriaaleina on pohjamaalattu ja kertaalleen peittomaalattu puupaneeliverhous julkisivukuvien mukaan. Vaakalaudoitus, väri Tikkurilan maaleista: harmaa Sariola, keltainen Mielikki, vihreä Suvetar, sininen Vuoksi tai punainen Lokka.

Ikkunat ja ulko-ovet

Ikkunat (MSE) ovat sisään aukeavia kaksipuitteisiä kolmilasisia ikkunoita, tehdasmaalattuja puu/alumiini-ikkunoita valmistajan vakioheloin. Mökkien ulko-ovet 9x11 ovat valkoisia tehdasvalmisteisia lämmöneristettyjä ovia valmistajan vakioheloin. U-arvo 1,0. Tuvan lasiovet 20x21, väri valkoinen.

Sisäovet

WC/suihkutilan ovi on valkoinen kolmepeilinen kostean tilan ovi. Kaikki ovet ovat varustettu vakioheloin.

Kevyet väliseinät

Väliseinät ovat puurunkoisia seiniä.

Lattiapinnoitteet

Tupa: Vinyylilaminaatti

WC/suihkutila: 100 x 100 mm laatta (vesieristys)

Seinäpinnoitteet

Tupa: Gyproc-levy maalattuna valkoiseksi

WC/suihkutila: lasikuitutapetti ja maalaus (kosteyden kestävä)

Kattopinnoitteet

Tupa: MDF-kuitulevy

WC/suihkutila: Kuusipaneeli

Terassit

Puurakenteinen terassi arkkitehtikuvien mukaan. Koko n. 8 m² (lisävaruste).

TALOTEKNIikka JA LIITTYMÄT**Vesi ja viemäri**

Yhtiö liitetään HS-veden vesijohto- ja viemäriverkostoihin. Mökkikohtainen veden mittaus.

Lämmitys

Takka Contura 660 tai vastaava varustettuna teräshormilla. Sähköinen lattialämmitys kaikissa mökeissä. Mökkikohtainen sähkönmittaus.

Ilmanvaihto

Mökeissä on painovoimainen ilmanvaihto.

Sähkö

Yhtiö liitetään Elenia sähköverkkoon. Sähköjärjestelmä: sähkösuunnitelman mukaan. Valkoiset asennuskalusteet (valokatkaisijat, pistorasiat, johdotukset). WC/suihkutilassa kiinteät valaisimet. Ulkovalaisin sisäänkäynnin kohdalla. Sähköverkkoon kytketty palovaroitinjärjestelmä. Sähköinen lattialämmitys koko mökin sisällä. Sähkön mittaus tapahtuu mökkikohtaisesti.

Kiintokalusteet ja varusteet:

Pohjakuvien mukaiset kiintokalusteet. Eteistilan komero varustetaan liukuovilla. Keittiön alakäappit ns. pienoiskeittiöyksikkö, jossa on jääkaappi ja sähkölevyt. Keittiössä myös yläkaapit ovilla. Pesuhuoneessa umpinainen suihkukaappi liukuovella, peilikaappi valolla ja allaskaappi.

Koneet ja laitteet

Pienoiskeittiössä sähkölevyt ja jääkaappi. Sähkölevyjen päällä sähköinen liesikupu valolla. WC/suihkutilassa lämminvesivaraaja alaslasketun katon välitilassa. Seinämallinen "pax"-puhallin kytkettynä kattovaloon.

Kattoveden poisto/kattoturvatuotteet

Puolipyöreät kourut ja syöksytorvet, tikapuut ja lumiesteet.

Mökkikohtaiset varastot

Mökkikohtaiset 2,5 m² varastot ovat mökkien yhteydessä pohjakuvan mukaisesti.

Muutostyöt

Asiakkaan toivomista muutos- ja lisätöistä annetaan hintatarjous kirjallisesti sähköpostilla.

HUOMIOITAVAA

Tämä rakennustapaselostus on ohjeellinen. Rakentajalla on oikeus vaihtaa rakenteita ja materiaaleja toisiin samanarvoisiin. Yksityiskohdissa valmis toteutus voi poiketa myyntiesitteen tiedoista. Perspektiivikuvan tarkoitus on havainnollistaa kohteen ulkonäköä ja saattaa yksityiskohdiltaan ja väreiltään poiketa lopullisesta rakennuksesta.

Asunnoissa saattaa esiintyä vähäisiä alaslaskuja ja kotelointeja, joita ei ole merkitty piirustuksiin. Kalusteiden mitoitus tarkistetaan työmaalla ja niiden mitat saattavat vähäisissä määrin muuttua suunnitellusta. Piirustuksissa katkoviivoilla esitetyt irtokalusteet ovat varauksia ja ne eivät sisälly asunnon hintaan. Myyjällä on oikeus vaihtaa kaupanimikkeellä mainittuja tuotteita toisen valmistajan vastuun tuotteisiin.

Pidätämme oikeuden muutoksiin materiaalin saatavuuden sekä tuotannon niin vaatiessa.

Osta pala unelmaa Ruusulaaksosta

Ota yhteyttä ja suunnitellaan sinulle unelmien mökki luonnonkauniiseen Ruusulaaksoon Aulangon rantamaisemiin.



ruusulaakso.fi