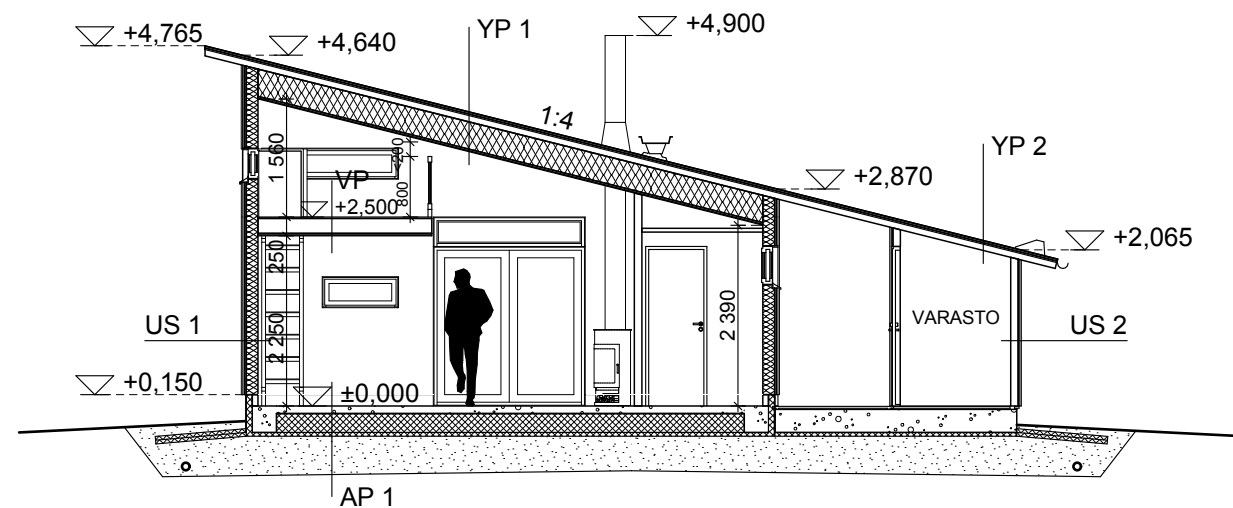


RAKENNUKSEN LAAJUUSTIEDOT

Kerrosala	25,5 m ² + var. 2,5 m ²
Kokonaisala	28,0 m ²
Huoneistoala	21,5 m ²
Tilavuus	100 m ³

Rakennuksen paloluokka P3.

LEIKKAUS A - A



Siirtolapuutarhamökkien lattikorot mökkipalstoittain (N2000):

Mökkipalsta 30	lattiakorko +89.40
Mökkipalsta 31	lattiakorko +89.00
Mökkipalsta 32	lattiakorko +88.70
Mökkipalsta 33	lattiakorko +88.50
Mökkipalsta 34	lattiakorko +88.20
Mökkipalsta 35	lattiakorko +88.00
Mökkipalsta 36	lattiakorko +87.70
Mökkipalsta 37	lattiakorko +87.20

RAKENNUSMATERIAALIT JA RAKENNEPAKSUUKSET

YP 1:

- huopakate
- ponttilaudoitus 23x95
- tuuletustila + räystäällä tuulenohjaimet
- kattoristikon alapaarre ja lämmöneriste 350 mm
- ilmansulkupaperi
- koolaus 22x100 k 300
- sisäverhouslevy 11 mm
Yläpohjan U-arvo ≤0,14 W/m²K

YP 2: (kylmän varaston kohdalla)

- huopakate
- ponttilaudoitus 23x95
- kattokannattajat rak.suunnitelmien mukaan

US 1:

- vaakapaneeli 21x120 mm
- naulausrimat ja tuuletusväli 22 mm
- tuulensuoja
- koolaus 48x73 k 600 ja lämmöneriste 50 mm
- puurunko 48x98 k 600 ja lämmöneriste 100 mm
- ilmansulkupaperi
- sisäverhouslevy 11 mm
Ulkoseinän u-arvo ≤0,26 W/m²K
Kosteat tilat Rak.Mk C2:n mukaan

US 2: (kylmän varaston US-rakenne)

- vaakapaneeli 21x120 mm
- pystyrunko rak.suunnitelmien mukaan

AP 1:

- pintamateriaali huoneselityksen mukaan
- betonilaatta 100 mm + lattialämmitys
- styrox-kevennetty betonipalkisto 250 mm
- finnfoam 50 mm
- tasattu, tiivistetty kapillaarivapaa sorapatja maaperän mukaan
Alapohjan U-arvo ≤0,24 W/m²K

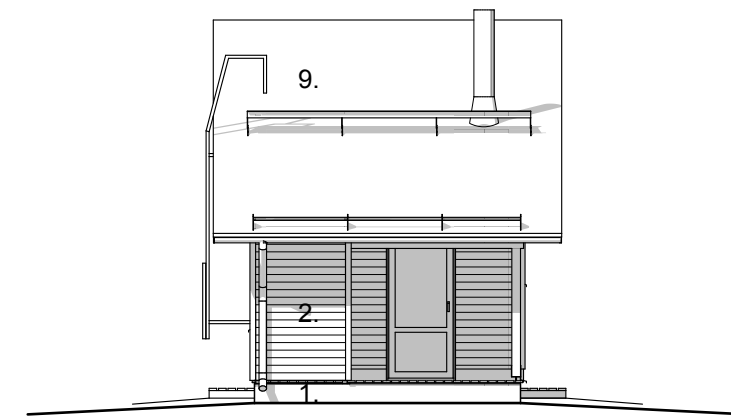
VP 1:

- pintamateriaali huoneselityksen mukaan
- havuvaneri 18 mm
- välipohjakannakkeet 48x198 k400
- koolaus 22x100 k300
- sisäverhouslevy 11 mm

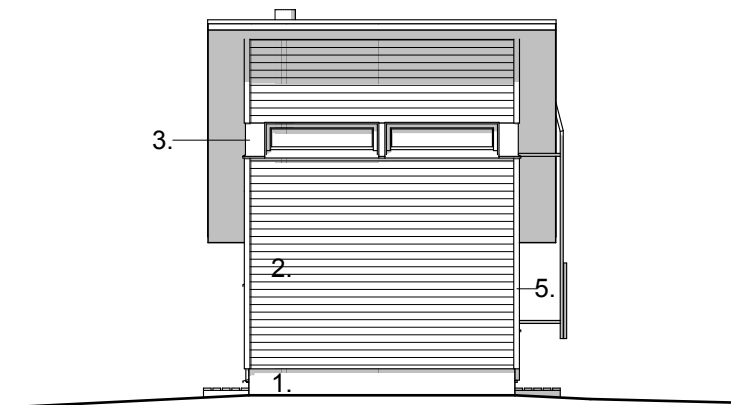
IKKUNAT JA OVET

Ikkunoiden U-arvo ≤1,4 W/m²K
Ovien U-arvo ≤1,4 W/m²K

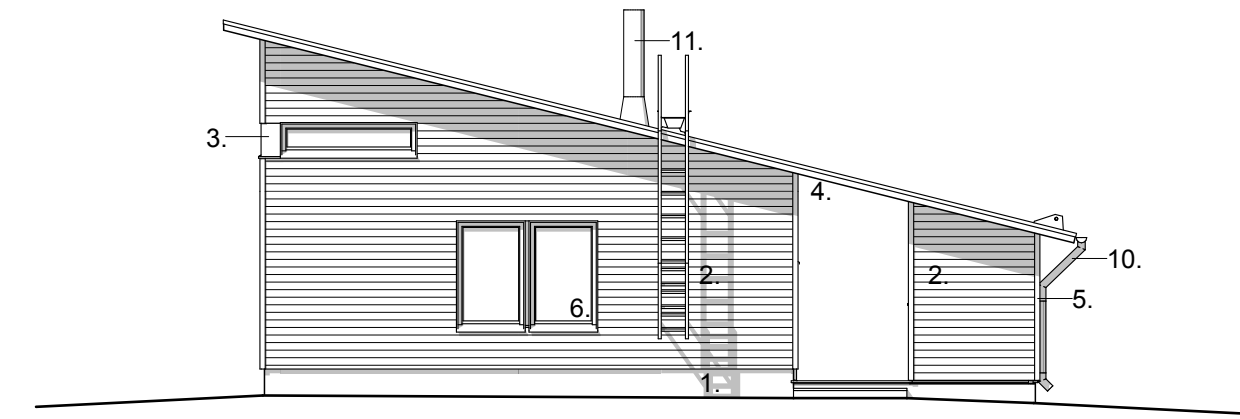
JULKISIVUT



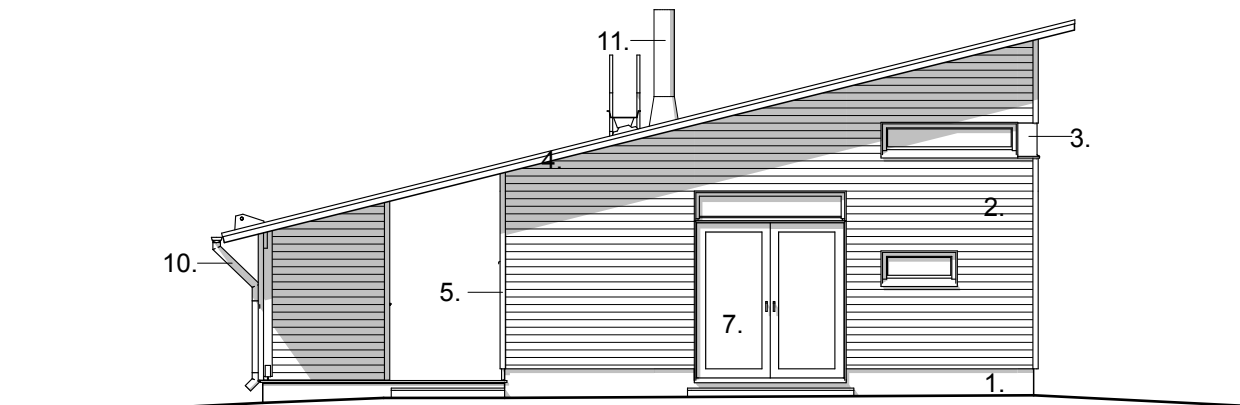
ETUSIVU
(KULKUVÄYLÄN SUUNTAAN)



TAKASIVU



TAKAPIHA



ETUPIHA

JULKISIVUMATERIAALIT JA VÄRIT:

- | | |
|---|--------------------------|
| 1. HIERTOPINTAINEN SOKKELIELEMENTTI | SEMENTINHARMAA |
| 2. VAAKAPANEELI, PEITTOMAALATTU | VÄRIVAIHTOEHTOJEN MUKAAN |
| 3. JULKISIVUVANERI, PEITTOMAALATTU | VALKOINEN |
| 4. RÄYSTÄSLAUDAT, PEITTOMAALATTU | VALKOINEN |
| 5. NURKKALISTAT, PEITTOMAALATTU | SEINÄVÄRIN MUKAAN |
| 6. IKKUNAN KARMIT, PUITTEET / IKKUNAPELLIT | VALKOINEN |
| 7. ULKO- JA IKKUNAOVET | VALKOINEN |
| 8. KATOSTEN PILARIT JA PALKIT, PEITTOMAALATTU | VALKOINEN |
| 9. HUOPAKATE | TUMMAN HARMAA |
| 10. RÄYSTÄSKOURUT JA SYÖKSYTORVET | VALKOINEN |
| 11. TAKAN TERÄSPIIPPU | TUMMAN HARMAA |

Piirustuksessa käytetty korkeusjärjestelmä N2000.

Muutos	Lkm	Aihe	Pvm	Tekijä

Kaupunginosa/kylä 14	Kortteli/tila 6	Tontti/Rn.o 1	Viranomaisen arkistointimerkintöjä varten
Rakennustoimenpide UUDISRAKENNUS	Piirustuslaji PÄÄPIIRUSTUS	Juoks. nro	
Rakennuskohteen nimi ja osoite KOY AULANGON RUUSULAAKSO 1, SIIRTOLAPUUTARHA AULANGONTIE 98 13210 HÄMEENLINNA	Piirustuksen sisältö SIIRTOLAPUUTARHAMÖKIT 30-37 1:100	Mittakaavat	
RCo Oy arkkitehtitoimisto	Laine Nordenswan Siltala Hallituskatu 19 13100 Hämeenlinna puh 03-6759 727 e-mail. etunimi.sukunimi@rco.fi	Tiedoston sijainti: Y:\Työt\2213 KOy Aulangon Ruusulaakso\11Tiedostot\Lupa\2213_Siirtolapuutarhamokit 30-37.ppt	Suunnitteluala ja piirustusnumero
Paiväys 14.07.2017	Vastuullinen suunnittelija JARMO SILTALA, rak.arkkitehti	Muutos	ARK 2213-003