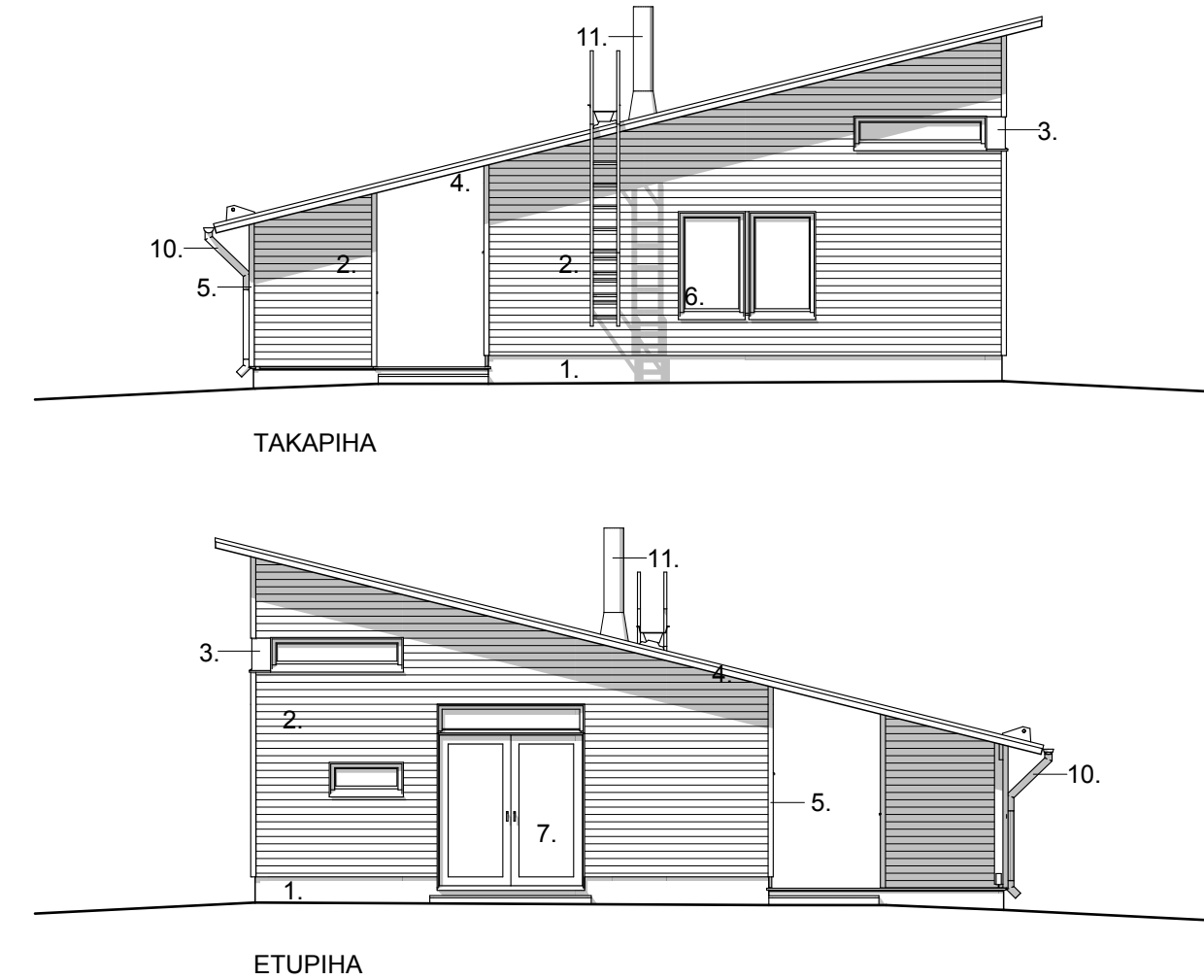
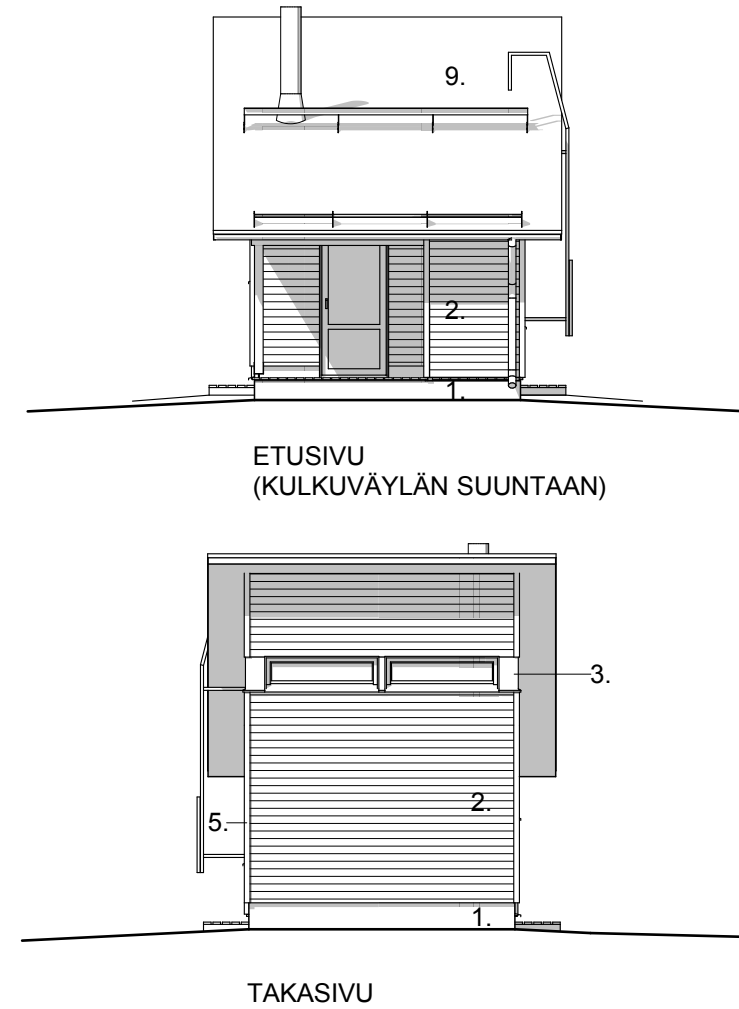


### Siirtolapuutarhamökkien lattikorot mökkipalstoittain (N2000):

|                |                    |
|----------------|--------------------|
| Mökkipalsta 17 | lattiakorko +86.90 |
| Mökkipalsta 18 | lattiakorko +87.20 |
| Mökkipalsta 24 | lattiakorko +86.30 |
| Mökkipalsta 25 | lattiakorko +86.30 |
| Mökkipalsta 26 | lattiakorko +88.20 |
| Mökkipalsta 27 | lattiakorko +88.50 |
| Mökkipalsta 28 | lattiakorko +88.70 |
| Mökkipalsta 29 | lattiakorko +89.10 |

### JULKISIVUT

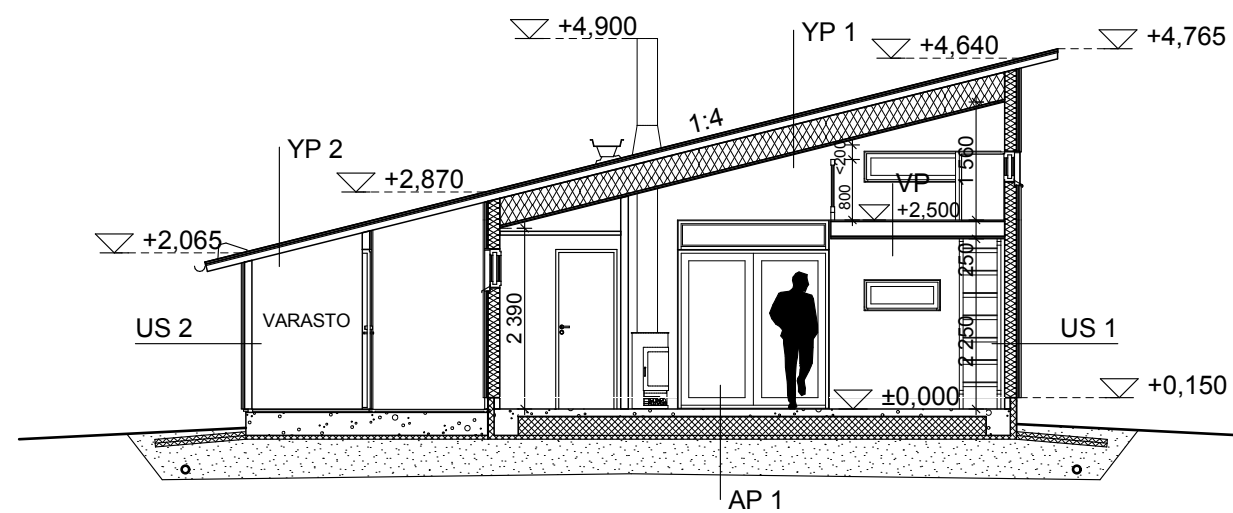


### RAKENNUKSEN LAAJUUSTIEDOT

|              |   |
|--------------|---|
| Kerrosala    | 25,5 m <sup>2</sup> + var. 2,5 m <sup>2</sup> |
| Kokonaisala  | 28,0 m <sup>2</sup>                           |
| Huoneistoala | 21,5 m <sup>2</sup>                           |
| Tilavuus     | 100 m <sup>3</sup>                            |

Rakennuksen paloluokka P3.

### LEIKKAUS A - A



### RAKENNUSMATERIAALIT JA RAKENNEPAKSUUKSET

#### YP 1:

- huopakate
- ponttilaudoitus 23x95
- tuuletustila + räystäällä tuelenohjaimet
- kattoristikon alapäärre ja lämmöneriste 350 mm
- ilmansulkupaperi
- koolaus 22x100 k 300
- sisäverhouslevy 11 mm

Yläpohjan U-arvo ≤0,14 W/m<sup>2</sup>K

#### YP 2: (kylmän varaston kohdalla)

- huopakate
- ponttilaudoitus 23x95
- kattokannattajat rak.suunnitelmien mukaan

#### US 1:

- vaakapaneeli 21x120 mm
- naulausrimat ja tuuletusväli 22 mm
- tuulensuoja
- koolaus 48x73 k 600 ja lämmöneriste 50 mm
- puurunko 48x98 k 600 ja lämmöneriste 100 mm
- ilmansulkupaperi
- sisäverhouslevy 11 mm

Ulkoseinän u-arvo ≤0,26 W/m<sup>2</sup>K  
Kosteat tilat Rak.Mk C2:n mukaan

#### US 2: (kylmän varaston US-rakenne)

- vaakapaneeli 21x120 mm
- pystyrunko rak.suunnitelmien mukaan

#### AP 1:

- pintamateriaali huoneselityksen mukaan
- betonilaatta 100 mm + lattialämmitys
- styrox-kevennetty betonipalkisto 250 mm
- finnfoam 50 mm
- tasattu, tiivistetty kapillaarivapaa sorapatja maaperän mukaan

Alapohjan U-arvo ≤0,24 W/m<sup>2</sup>K

#### VP 1:

- pintamateriaali huoneselityksen mukaan
- havuvanerit 18 mm
- välipohjakannakkeet 48x198 k400
- koolaus 22x100 k300
- sisäverhouslevy 11 mm

#### IKKUNAT JA OVET

Ikkunoiden U-arvo ≤1,4 W/m<sup>2</sup>K  
Ovien U-arvo ≤1,4 W/m<sup>2</sup>K

### JULKISIVUMATERIAALIT JA VÄRIT:

- |   |                          |
|---|--------------------------|
| 1. HIERTOPINTAINEN SOKKELIELEMENTTI           | SEMENTINHARMAA           |
| 2. VAAKAPANEELI, PEITTOMAALATTU               | VÄRIVAIHTOEHTOJEN MUKAAN |
| 3. JULKISIVUVANERI, PEITTOMAALATTU            | VALKOINEN                |
| 4. RÄYSTÄSLAUDAT, PEITTOMAALATTU              | VALKOINEN                |
| 5. NURKKALISTAT, PEITTOMAALATTU               | SEINÄVÄRIN MUKAAN        |
| 6. IKKUNAN KARMIT, PUITTEET / IKKUNAPELLIT    | VALKOINEN                |
| 7. ULKO- JA IKKUNAOVET                        | VALKOINEN                |
| 8. KATOSTEN PILARIT JA PALKIT, PEITTOMAALATTU | VALKOINEN                |
| 9. HUOPAKATE                                  | TUMMAN HARMAA            |
| 10. RÄYSTÄSKOURUT JA SYÖKSYTORVET             | VALKOINEN                |
| 11. TAKAN TERÄSPIIPPU                         | TUMMAN HARMAA            |

Piirustuksessa käytetty korkeusjärjestelmä N2000.

|        |     |      |     |        |
|--------|-----|------|-----|--------|
| Muutos | Lkm | Aihe | Pvm | Tekijä |
|        |     |      |     |        |
|        |     |      |     |        |
|        |     |      |     |        |

|   |   |             |   |
|---|---|-------------|---|
| Kaupunginosa/kylä   | Kortteli/tila   | Tontti/Rn:o | Viranomaisen arkistointimerkintöjä varten |
| 14  | 6   | 1           |   |
| Rakennustoimenpide  | Piirustuslaji   | Juoks. nro  |   |
| UUDISRAKENNUS   | PÄÄPIIRUSTUS  |             |   |
| Rakennuskohteen nimi ja osoite  | Piirustuksen sisältö  | Mittakaavat |   |
| KOY AULANGON RUUSULAAKSO 1, SIIRTOLAPUUTARHA  | SIIRTOLAPUUTARHAMÖKIT   | 1:100       |   |
| AULANGONTIE 98  | 17-18 JA 24-29  |             |   |
| 13210 HÄMEENLINNA   |   |             |   |
| Rakennuskohteen nimi ja osoite  | Piirustuslaji   | Juoks. nro  |   |
| KOY AULANGON RUUSULAAKSO 1, SIIRTOLAPUUTARHA  | PÄÄPIIRUSTUS  |             |   |
| AULANGONTIE 98  | Piirustuksen sisältö  | Mittakaavat |   |
| 13210 HÄMEENLINNA   | SIIRTOLAPUUTARHAMÖKIT   | 1:100       |   |
| Tiedoston sijainti: Y1TY062213 KOy Aulangon Ruusulaakso 11Tiedostot\Lupa2213_Siirtolapuutarhamökki.pn | Suunnitteluala ja piirustusnumero   | Muutos      |   |
| Paiväys   | Vastuullinen suunnittelija  |             |   |
| 14.07.2017  | Laine Nordenswan Siltala<br>Hallituskatu 19 13100 Hämeenlinna<br>puh 03-6759 727<br>e-mail. etunimi.sukunimi@rco.fi |             |   |
|   | ARK   | 2213-002    |   |