

## **KIINTEISTÖ OY AULANGON RUUSULAAKSO**

Aulangontie 98, 13210 HÄMEENLINNA

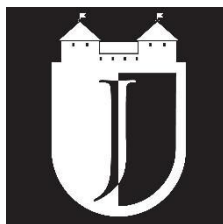
Pieniä moderneja vapaa-ajan mökkejä Aulangonjärven maisemaan, 80 kpl



**Lisätietoja kohteesta:**

**Jaarlicon Oy  
Luopioistentie 443  
14870 Tuulos**

**Pia Willadsen p. 040 123 1234**



**JAARLICON OY**

## **RAKENNUSTAPASELOSTE/ESITE**

### **KIINTEISTÖ OY AULANGON RUUSULAAKSO**

Aulangontie 98, 13210 HÄMEENLINNA

#### **YLEISTÄ**

Kiinteistö Oy Aulangon Ruusulaakso muodostuu kahdeksastakymmenestä parvellisesta erillismökistä palstoinen sekä yhteisestä rantasaunasta sekä varastorakennuksesta. Mökkejä yhtiössä on yhteensä 80 kpl. Mökin kerrosala on 25,5m<sup>2</sup> + varasto 2,5m<sup>2</sup> + parvi. Huoneistoala 21,5m<sup>2</sup>

#### **Tontti**

Kohde sijaitsee Hämeenlinnan kaupungin omistamalla vuokratontilla, Vohtenoisen kaupunginosassa, korttelissa 6 tontilla 1. Tontin pinta-ala on 7878 m<sup>2</sup>. Tontti sijaitsee kansallispuistoalueella.

#### **Piha ja autopaikat**

Jokaiseen mökkiin sisältyy hintaan yksi autopaikka, joka sijaitsee lähellä julkista parkkipaikkaa ulkoilumajan vieressä. Piha-alueet varusteineen on esitetty asemapiirustuksessa. Asemakuvan mukaiset liikennealueet kivituhkapinnalla. Asuntojen pihat aidattu puuaidoin ja portein asemakuvan mukaan.

#### **Yleiset tilat**

Erillisessä piharakennuksessa varasto ja tekninen tila. Parkkipaikkojen läheisyydessä on jätepiste. Yhteinen sauna on Aulangonjärven rannalla.

#### **Perustukset**

Rakennusten perustukset tehdään betonirakenteisina.

#### **Alapohja**

Alapohja tehdään maanvaraisella teräsbetonilaatalla, eristeenä EPS100, vahvuus 200mm.

#### **Ulkoseinät ja julkisivut**

Asuinrakennusten kantavat ja ei-kantavat ulkoseinät ovat puurunkoisia, runkovahvuus 98+50mm ristiinkoolattu puurunko ekovillaeriteellä (ilmansulkupaperilla)  
Seinien pintamateriaaleina pohjamaalattu ja kertaalleen peittomaalattu puupaneeliverhous julkisivukuvien mukaan. Vaakalaudoitus.  
Väri valittavissa Tikkurilan maaleista: harmaa Sariola, keltainen Mielikki, vihreä Suvetar, sininen Vuoksi tai punainen Lokka.

## **Yläpohja**

Mökit ovat pulpettikattoisia, joiden kantavana rakenteena on pääosin naulalevyrakenteiset ristikot. Vesikatteena on tiivissaumahuopakate, väri tummanharmaa. Yläpohjassa on ekovillaeriste, vahvuus noin 300mm.

## **Ikkunat ja ulko-ovet**

Mökkien ikkunat kaksinkertaisella kiinteällä lämpölasilla tehdasmaalattuja puu/alumiini-ikkunoita valmistajan vakioheloin. Mökkien ulko-ovet 9x11 ovat valkoisia tehdasvalmisteisia lämmöneristettyjä ovia valmistajan vakioheloin. U-arvo 1,0 Tuvan lasiovet 20x21, väri valkoinen.

## **Sisäovet**

WC/suihkutilan ovi on kokolasinen. Kaikki ovet ovat varustettu vakioheloin.

## **Kevyet väliseinät**

Huoneistojen väliseinät ovat pääosin puurunkoisia (kertopuurungolla) kipsilevyseiniä. Kosteiden tilojen seinät ovat tyyppihyväksytyjä levyrakenteisia seinä. Asuntojen ulkoseinää vasten olevat pesuhuoneen seinät tehdään harkkorakenteisina.

## **Lattiapinnoitteet**

Laatta:

Mökin tupa 300mmx300mm, wc/suihkutilassa 100x100mm, erillisen suunnitelman mukaan.

## **Seinäpinnoitteet:**

Maali:

Kuivien tilojen seinät (tasoitetaan/levyt?) ja maalataan vaaleiksi ? (tehostevärit sisustussuunnitelman mukaan, muutosmahdollisuus aikataulun puitteissa)

## **Kattopinnoitteet:**

Paneeli:

Kuiviin tiloihin valkoinen kattoverhouspaneeli. WC/suihkutilan katto paneloidaan saunasuojäkäsittelyllä kuusipaneelilla.

## **Kiintokalusteet ja varusteet:**

Pohjakuvien mukaiset kiintokalusteet erillissuunnitelman mukaan. Vaatekaapissa on hyllyt ja vaatetanko. Pesuhuoneessa suihkuseinä, karkaistua lasia. (muutosmahdollisuus aikataulun puitteissa mahdollista)

## **Koneet ja laitteet**

Keittiössä on sähköliesi ja mikro. Lieden päällä liesikupu. Kylmälaitteina jää-/pakastekaappiyhdistelmä.

## **Kattoveden poisto/kattoturvatuotteet**

Puolipyöreät kourut ja syöksytorvet. Tikapuut parven päädyssä. Pintavesiviemäröinti erityissuunnitelman mukaan.

## **Mökkikohtaiset varastot**

Mökkikohtaiset 2,5m<sup>2</sup> varastot ovat mökkien yhteydessä pohjakuvan mukaisesti.

## **Terassit**

Puurakenteinen terassi arkkitehtikuvien mukaan. Koko 8m<sup>2</sup>.

## **TALOTEKNIikka JA LIITTYMÄT**

### **Vesi ja viemäri**

Yhtiö liitetään HS-vesijohto- ja viemäriverkostoihin. Mökkikohtainen veden mittaus.

### **Lämmitys**

Sähköinen lattialämmitys kaikissa mökeissä.

### **Ilmanvaihto**

Mökeissä on painovoimainen ilmanvaihto.

### **Sähkö**

Yhtiö liitetään Elenia sähköverkkoon.

Sähköjärjestelmä: sähkösuunnitelman mukaan. Valkoiset asennuskalusteet (valokatkaisijat, pistorasiat, johdotukset) WC/suihkutilassa kiinteät valaisimet. Ulkovalaisin sisäänkäynnin kohdalla. Sähköverkkoon kytketty palovaroitinjärjestelmä. Sähköinen lattialämmitys koko mökin sisällä. Sähkönmittaus tapahtuu mökkikohtaisesti.

### **Internetyhteys**

Yhtiö tekee laajakaistasopimuksen. Perusnopeus kytketään jokaiseen vapaa-ajan mökkiin.

## **MUUTOSTYÖT**

Asiakkaan toivomista muutos- ja lisätöistä annetaan hintatarjous kirjallisesti sähköpostilla.

## **HUOMIOITAVAA**

Tämä rakennustapaselostus on ohjeellinen. Rakentajalla on oikeus vaihtaa rakenteita ja materiaaleja toisiin samanarvoisiin. Yksityiskohdissa valmis toteutus voi poiketa myyntiesitteen tiedoista. Perspektiivikuvan tarkoitus on havainnollistaa kohteen ulkonäkyä ja saattaa yksityiskohdiltaan ja väreiltään poiketa lopullisesta rakennuksesta. Asunnoissa saattaa esiintyä vähäisiä alaslaskuja ja koteloiteja, joita ei ole merkitty piirustuksiin. Kalusteiden mitoitus tarkistetaan työmaalla ja niiden mitat saattavat vähäisissä määrin

muuttua suunnitellusta.

Piirustuksissa katkoviivoilla esitetyt irtokalusteet ovat varauksia ja ne eivät sisälly asunnon hintaan. Myyjällä on oikeus vaihtaa kaupanimikkeellä mainittuja tuotteita toisen valmistajan vastaaviin tuotteisiin. Pidätämme oikeuden muutoksiin materiaalin saatavuuden sekä tuotannon niin vaatiessa.





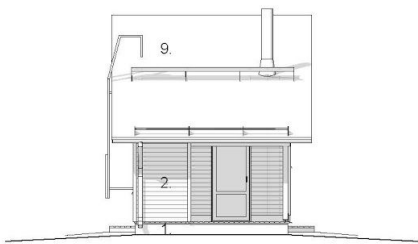


**SIIRTOLAPUUTARHAMÖKIT 30-37**

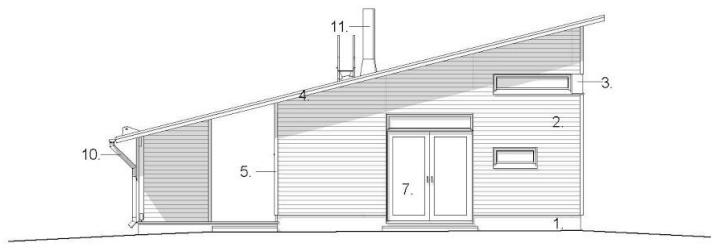
**JULKISIVUMATERIAALIT JA VÄRIT**

- |  |                         |
|--|-------------------------|
| 1. HIERTOPINTAINEN SOKKELELEMENTTI           | SEMENTTIHÄRMÄÄ          |
| 2. VAAKKORANGU, PEITTOAALATTU                | VÄRIVAIHTOHEIJON MUKAAN |
| 3. JULKISIVUVANERI, PEITTOAALATTU            | VALKOINEN               |
| 4. RÄYSTÄSLAUDAT, PEITTOAALATTU              | VALKOINEN               |
| 5. NURKKALISTAT, PEITTOAALATTU               | SEINÄVÄRIN MUKAAN       |
| 6. IKKUNAN KARMIT, PUITEET / IKKUNAPELLIT    | VALKOINEN               |
| 7. ULKO- JA IKKUNAOVET                       | VALKOINEN               |
| 8. KATOSTEN PILARIT JA PALKIT, PEITTOAALATTU | VALKOINEN               |
| 9. HUOPAKATE                                 | TUMMAN HÄRMÄÄ           |
| 10. RÄYSTÄSKOURUT JA SYÖKSYTORVET            | VALKOINEN               |
| 11. TAKAN TERÄSHIPPU                         | TUMMAN HÄRMÄÄ           |

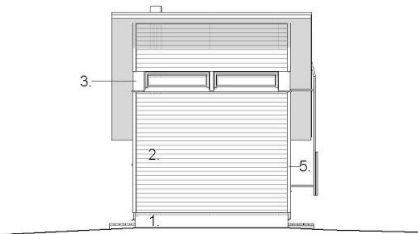
**JULKISIVUT**



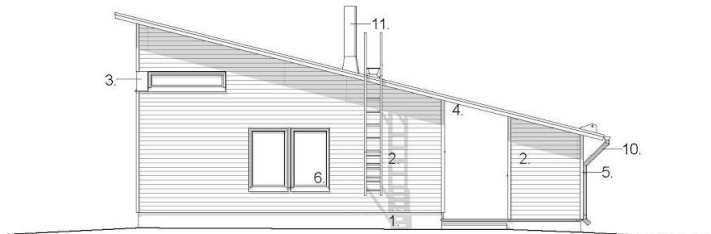
**ETUSIVU**  
(KULKUVÄYLÄN SUUNTAAN)



**ETUPIHA**



**TAKASIVU**

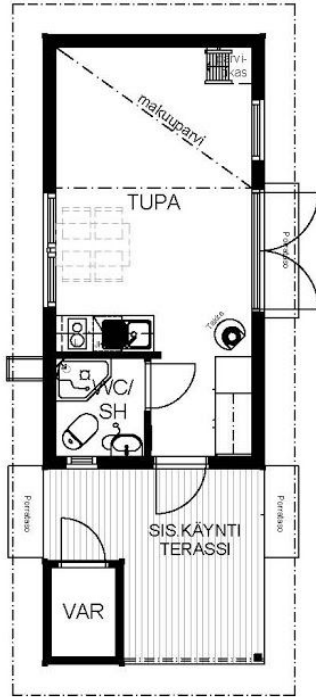


**TAKAPIHA**

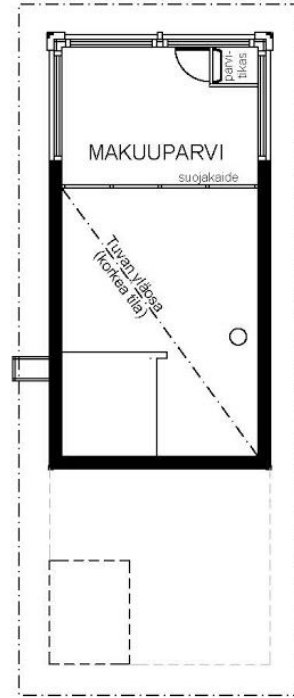
# SIIRTOLAPUUTARHAMÖKIT 30-37

## POHAJPIIRUSTUKSET

1. KERROS



PARVI



## LEIKKAUSPIIRUSTUS

